

## VideoBridge VB 220 –анализатор IP-TV / OTT 10/100/1000

Анализатор IP-TV Sencore VideoBRIDGE VB220 – флагманская платформа для всех вариантов построения видео сетей, где в качестве транспорта доставки видео используется IP инфраструктура. Технология доставки видео контента по сетям IP, разработанная специально для высокотехнологичных потребностей телевизионной индустрии, позволяет решать задачи построения как IP-TV сетей, так и гибридных сетей кабельного, спутникового, эфирного вещания.



Возможность контролировать одновременно до 260 потоков, делает модуль Sencore VideoBRIDGE VB-220 мощнейшим портативным устройством на рынке. Три модуля VB-220, установленных в одно шасси 19", позволяют контролировать 780 потоков одновременно. Такой анализатор является неоценимым помощником сетевым инженерам, работающим с технологиями Multicast вещания через VLAN сети или с IGMP.

Контроль таких критически важных параметров, как MDI (RFC4445) и джиттер позволяет формировать четкое представление о производительности сети. При помощи запатентованной технологии MediaWindow™, накопленные данные могут быть легко доступны для полноценной визуализации состояния мультимедийных потоков в IP-сетях. Будь то установление или изменение параметров услуг в маршрутизаторах и коммутаторах, Sencore VideoBRIDGE VB220 позволяет облегчить комплексное понимание всех процессов, протекающих в сети.

Благодаря точности измерений, в дальнейшем предполагается осуществлять обнаружение выхода используемой полосы за установленные границы канала, обнаружение сужения используемой полосы канала (неэффективное использование полосы) и обнаружение потери сигнала. Система фильтрации аварийных сообщений, построенная на сложных шаблонах, гарантирует маскирование событий, не имеющих отношения с данным измерениям. Уникальная система FSM™ также позволяет осуществлять непрерывный контроль middleware и сервисов, жизненно важных для клиентского QoE.

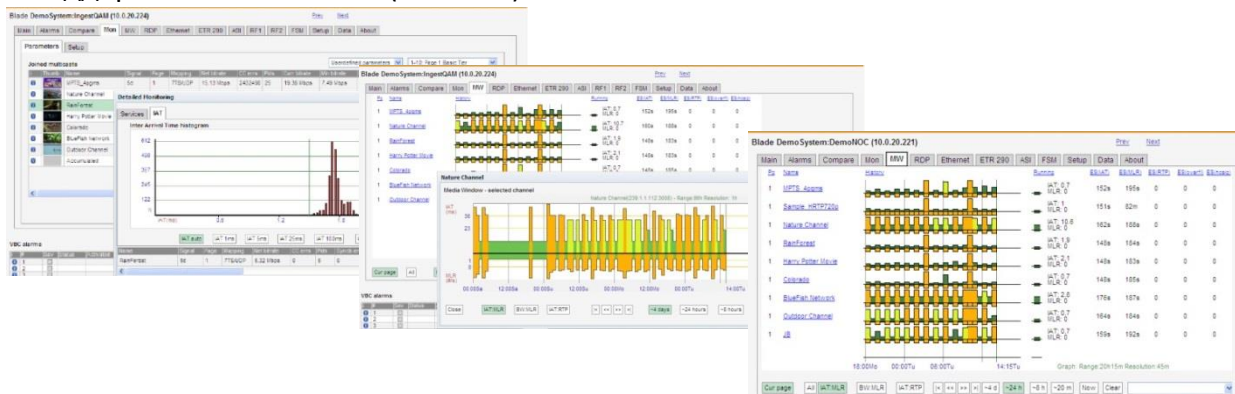
Sencore VideoBRIDGE VB220 может быть доукомплектован дополнительными модулями-демодуляторами DVB-T/T2, QAM/VSB и QPSK DVB-S/S2, что делает его компактным и универсальным анализатором. Анализатор VB-220 способен осуществлять непрерывный мониторинг транспортных потоков и сервисов по IP, ASI, а также с демодуляторов (опция), позволяя сравнивать и контролировать прохождение контента через сети и головные станции.

Поддержка SNMP и экспорт в XML, позволяет интегрировать VB20 в любые системы управления (с самостоятельной генерацией сообщений непосредственно самим анализатором или через сервер VBC для расширенной обработки и фильтрации сообщений). Sencore VideoBRIDGE VB220 включает в себя фирменный интерфейс Eii для легкой и удобной интеграции со сторонними приложениями.

Каждый анализатор имеет встроенный сервер HTTP, что позволяет осуществлять контроль и измерения без установки дополнительного программного обеспечения. Современная технология web 2.0, такая как AJAX, способствует упрощению интерфейса в любом стандартном обозревателе.

## Возможности:

- 1 x 10/100/1000T электрический порт Ethernet
- 1 x оптический SFP GigE порт
- 1 x 10/100T электрический порт Ethernet для управления
- 1 x ASI вход
- встроенный конвертер USB-RS - 232
- модульная конструкция для установки в шасси VB-200 1U 19"
- установка до 3-х модулей в одно шасси
- шасси с встроенным блок питания 100-240 AC или 48V DC
- поддерживаются модули-демодуляторы QAM/VSB, DVB-S/S2, COFDM
- одновременный мониторинг до 260 multicasts/unicasts потоков в реальном времени
- мониторинг транспортных потоков по IP в соответствии с ETSI TS 102 034
- поддержка X-bit RTP, используемого в Microsoft MediaRoom
- поддержка IGMPv2 и IGMPv3 SSM
- полная поддержка и обнаружение 802.1Q VLAN тэгов
- декодирование и отображение в уменьшенном виде (миниатюры) видео в формате MPEG-2/4, SD/HD
- измерение джиттера и потери пакетов
- обнаружение потерь, дублирования и нарушения порядка следования RTP пакетов
- отображение TTL и TOS
- измерение дистанции RFC3357
- фирменная технология контроля услуг middleware FSM™
- IGMP мониторинг и ведение журнала
- детальный разбор и анализ потоков IP с определением занимаемой полосы и размера пакетов
- запись multicast/unicast потоков по тревожному событию, получаемых по любому из входов, или отдельных сервисов
- ведение журнала событий и ошибок и поиск
- встроенный web-интерфейс с контролем доступа
- многоадресная рассылка SNMP traps
- фирменный интерфейс Eii для интеграции со сторонними приложениями
- совместимость с Cisco™ VAMS/CMM
- NTP клиент (RFC2030)
- поддержка клиента DHCP (RFC2131)



## Характеристики

### Интерфейсы

- 10/100/1000 Ethernet video - RJ-45
- 10/100 Ethernet management - RJ-45
- Оптический вход - SFP
- ASI вход - 75 ohms SMB, female
- ASI output: ASI input
- USB - Type A



### Сетевые интерфейсы

- 10/100/1000 BASE-T Ethernet (802.3u and 802.3ab)
- SFP интерфейс для оптических сетей
- 10/100 BASE-TX Ethernet management (802.3u)

### Функции опции мониторинга ETSI TR-101290

- полный анализ TR 101 290 (Pri 1, 2, 3) для 2-х транспортных потоков параллельно (Ethernet и ASI)
- конфигурируемый циклический алгоритм для каждого механизма анализа ETSI TR 101 290
- соответствие DVB и ATSC
- детальный разбор и анализ таблиц PSI/SI и PSIP
- анализ EPG (EIT p/f и schedule)
- контроль скорости (на уровне потока, сервиса и PID)
- мониторинг параметров CA
- перекрестная визуализация для сравнения потоков и сервисов на различных интерфейсах
- сложные шаблоны для настройки критериев контроля событий на уровнях транспортного потока, сервиса и компонентов
- мониторинг параметров демодуляторов
- маскирование событий

### Опция дополнительного мониторинга ETSI TR-101290

- полный анализ TR 101 290 (Pri 1, 2, 3) для 2-х транспортных потоков параллельно для дополнительных транспортных потоков Ethernet

### Опция мониторинга инкапсуляции DVB-T2

- разборка и анализ инкапсулированных потоков T2-MI
- анализ внешних и внутренних потоков в соответствии с ETSI TR 101 290

### Опция анализа трафика

- детальная разборка протокола трафика
- графическая визуализация

### Механические характеристики

- стандарт для стойки 19" 1RU
- размер - 483 x 43 x 400 mm

- масса - < 4,2 кг

### **Параметры среды**

- рабочая температура - 0-50 °С
- температура хранения - -20-70 °С
- влажность воздуха - 5-95 %

### **Электропитание**

- напряжение питания: 100-240 V AC
- потребляемая мощность: 2+ VA
- мощность рассеивания: 50W максимум

### **Связанная продукция:**

- VB242
- VB252
- VB262
- VB272
- ETR290 option
- VBC