

## VideoBridge VB 280 - модуль декодирования аудио и видео программ

Модуль декодирования аудио и видео программ VideoBRIDGE VB-280, или экстрактор контента, предназначен для извлечения сервисной информации и декодирования до 100 видео потоков в формате MPEG-2/MPEG-4 одновременно через интерфейс GigE с обнаружением скремблирования и замирания кадров. Экстрактор VB-280 является идеальным устройством для мониторинга большого количества ТВ каналов и их визуализации для головных станциях, в системах NOC, VOC и т.д. с помощью стандартного обозревателя.

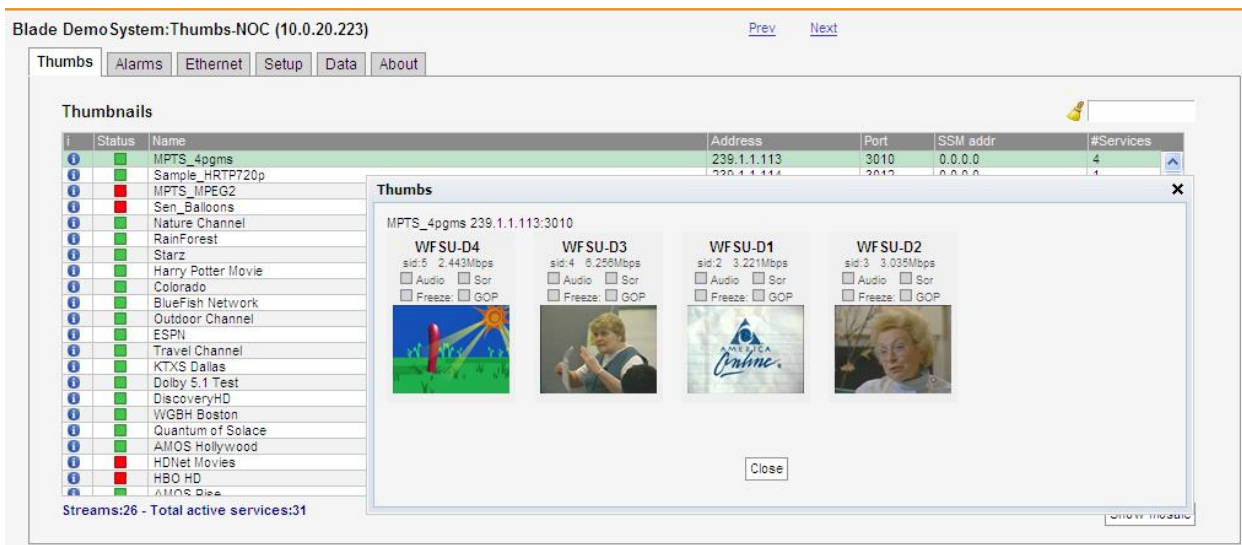


Обычно Sencore VideoBRIDGE VB-280 устанавливается в головных станциях для контроля транспортных потоков до скремблеров, а далее декодированные видео-образы подаются на VBC контроллер.

Другое применение Sencore VideoBRIDGE VB-280 – это мозаичное представление видео или выделение из потока метаданных (разрешение, скорость видео потока, соотношение сторон видео, и прочая информация...).

Для приема видео потоков Sencore VideoBRIDGE VB-280 имеет высокоскоростной электрический интерфейс 10/100/1000T или оптический SFP. Также экстрактор имеет отдельный порт управления Ethernet. Имея встроенный HTTP сервер, экстрактор Sencore VideoBRIDGE VB-280 предоставляет простой и легкий доступ к его ресурсам с помощью обычного обозревателя, без необходимости установки специфического программного обеспечения.

Экстрактор Sencore VideoBRIDGE VB-280 выполнен в виде отдельного модуля устанавливаемого в шасси 19"1RU VB-200. В одно шасси Sencore VideoBRIDGE VB-200 можно устанавливать до 3-х модулей экстракторов Sencore VideoBRIDGE VB-280, обеспечивая декодирование до 300 видео потоков одновременно.



## Возможности

- электрический интерфейс данных 1x 10/100/1000T
- оптический интерфейс данных 1x SFP GigE
- интерфейс управления 1x 10/100T
- встроенный конвертер USB - RS232
- 3 модуля в одном шасси 1RU
- шасси со встроенным питанием 100-240V AC или 48V DC
- декодирование видео (в виде миниатюр) – до 100 сервисов одновременно
- декодирование MPEG2 и MPEG4
- декодирование SD и HD
- декодирование MPEG2 по ISO/IEC 13818-1:2000
- форматы протоколов - nTS/UDP, nTS/RTP/UDP n=[1:7] (ETSI TS 102 034)
- формат миниатюр изображения - 1/8 от оригинала
- обнаружение и отображение PSI/SI
- ручное назначение PID для не-PSI потоков
- визуализация событий в виде иконки внутри миниатюры
- оповещение о скремблировании сервисов
- оповещение об отсутствии скремблирования сервисов
- обнаружение «замерзаний»
- обнаружение пропадания аудио
- поиск по списку событий
- встроенное управление на базе HTTP
- управление через сервер VBC (опция)
- поддержка многоадресной обработки SNMP
- интерфейс Eii™ (External Integration Interface) для интеграции со сторонними системами
- поддержка NTP (RFC2030)
- поддержка DHCP (RFC2131)
- удаленное обновление программного обеспечения

## **Технические характеристики**

### **Интерфейсы**

- видео потоки - 10/100/1000 BASE-T Ethernet, RJ-45 (802.3u and 802.3ab)
- управление - 10/100 BASE-TX Ethernet, RJ-45 (802.3u)
- оптический вход - SFP
- порт инициализации - USB (эмуляция RS232)

### **Контроль и управление**

- инициализация - USB (эмуляция RS232)
- удаленный доступ – HTTP или Telnet
- через сервер VBC (опция)

### **Параметры среды**

- рабочая температура: 0-50 °C
- температура хранения: -20-70 °C
- влажность воздуха: 5-95 %

### **Механические параметры**

- шасси 19" 1RU
- размеры W x H x D - 483x43x400 mm
- вес - 4.2 kg (максимальный)

### **Связанные продукты**

- VBC